



farbe design vielfalt

heroal Farben und
Oberflächen

heroal



» Die Farbe
ist in der Architektur
ein ebenso
kräftiges Mittel
wie der Grundriss und
der Schnitt. «

Le Corbusier

Inhalt

- 4 heroal Farbvielfalt
- 12 Fenster, Türen, Schiebetüren, Fassaden und Überdachungen
- 20 Rollläden, Sonnenschutz und Rolltore
- 34 Beschichtungstechnologien
- 38 Schräge, runde und gebogene Elemente

Individualität durch Vielfalt: Mit heroal Architektur gestalten.

Individuelles Design ist Ausdruck Ihrer Persönlichkeit und die Grundlage für einzigartige Architektur. Das heroal Sortiment steht für individuelle Lösungen höchster Qualität. Unsere umfangreiche Palette von Farben, Oberflächen und Textilien eröffnet nahezu unbegrenzte Gestaltungsmöglichkeiten. Mit unseren flexiblen Aluminiumlösungen in höchster Design- und Farbvielfalt lassen sich einzigartige architektonische Entwürfe verwirklichen, die Ideen, Stil und Persönlichkeit des Gestalters Ausdruck verleihen.

Warum heroal?

Branchenführende Technologien

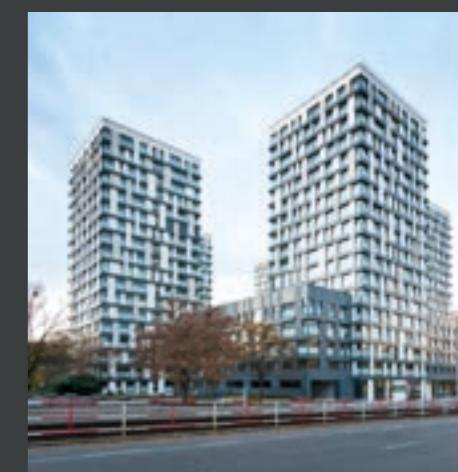
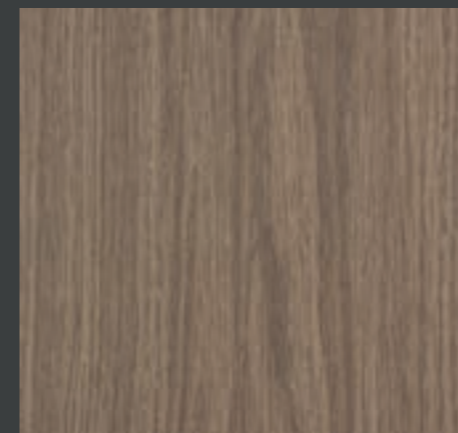
Dank unserer eigenen Beschichtungsanlagen ist die heroal Oberflächenqualität führend am Markt und wird strengsten internationalen Qualitätsstandards gerecht. Auch unsere Biege- und Abkanttechnologie ist einzigartig in der Branche. So sind heroal Designs ebenso hochwertig wie widerstandsfähig und langlebig.

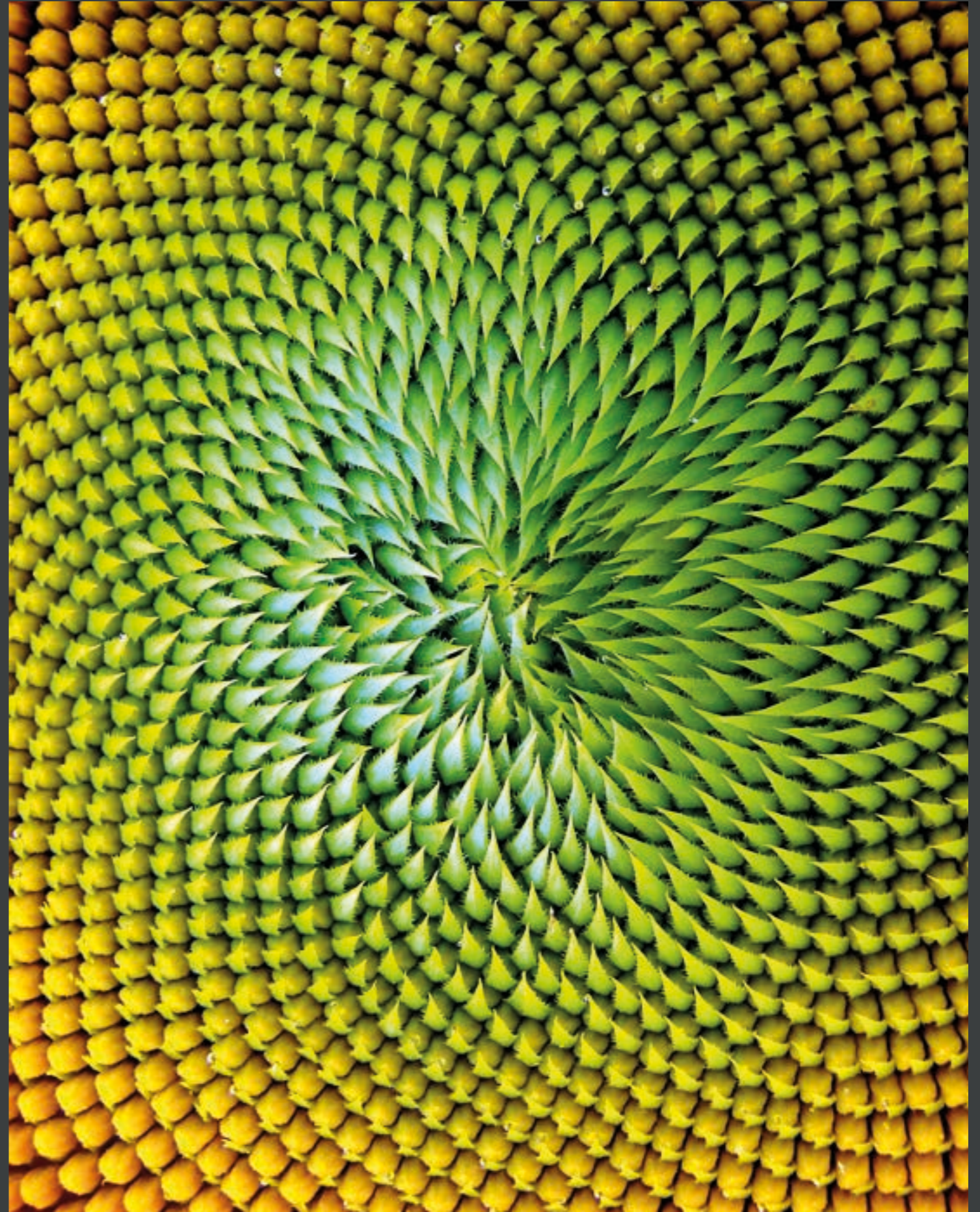
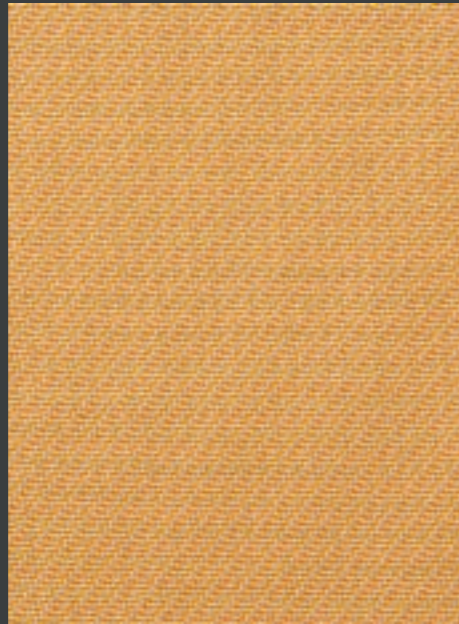
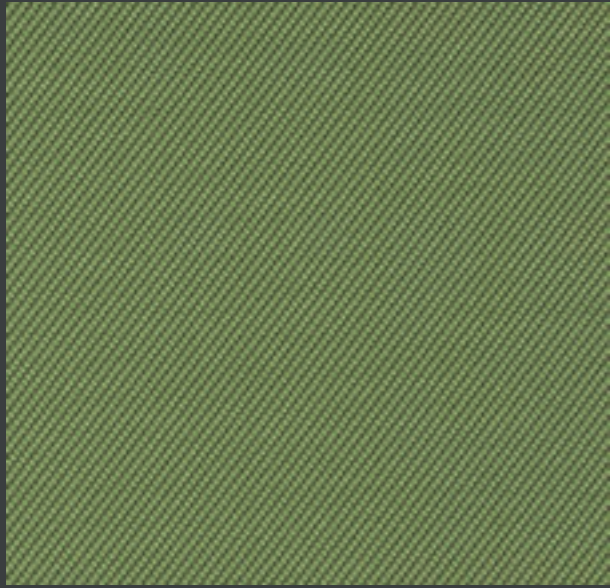
Exklusive Farben

Dank der umfangreichen Auswahl an Farben und Designs sind der Kreativität keine Grenzen gesetzt. Darüber hinaus ermöglicht unsere Kooperation mit Les Couleurs® Le Corbusier den Zugang zu exklusiven Farbtönen.

Perfekte Farbgleichheit

Ob Fenster, Haustür oder Rollläden: Weil unser Produktportfolio einen wesentlichen Teil der Gebäudehülle abdeckt, liefert heroal nicht nur alles aus einer Hand, sondern auch in optimal aufeinander abgestimmten Farben und Oberflächen.





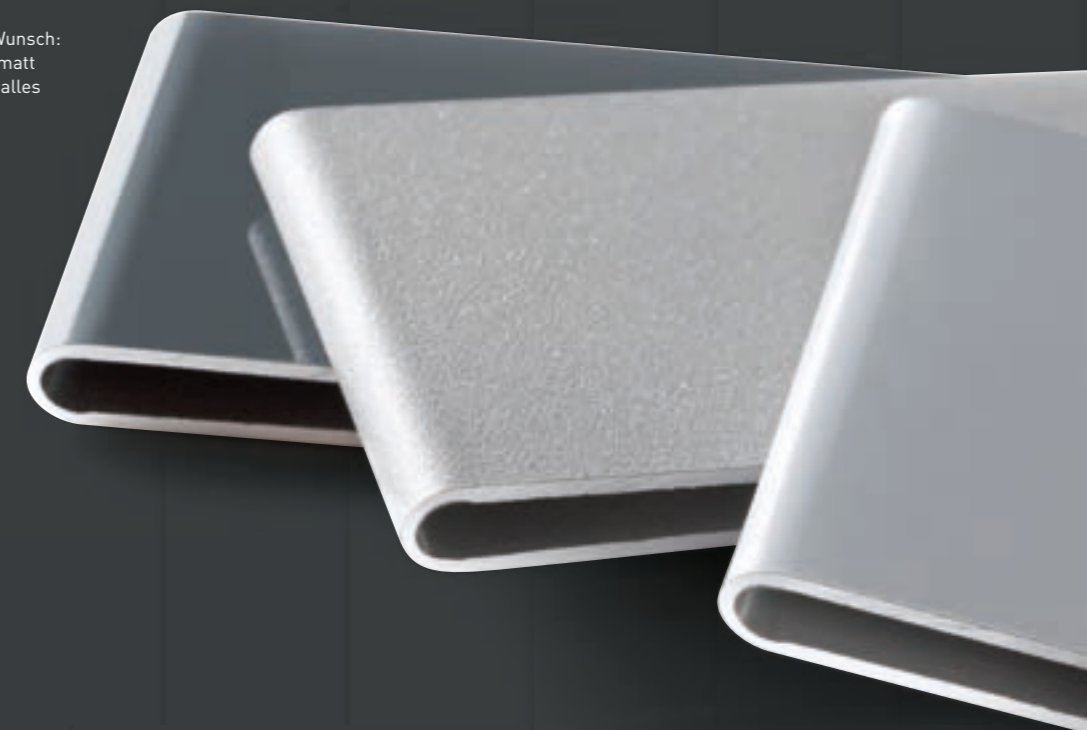


Hochwertige Oberflächen mit feinsten Nuancen.

Wie bringt man eine Oberfläche optimal zur Geltung? Nicht nur die wohlüberlegte Wahl des Farbtons, auch die des Glanzgrades trägt viel zur gewünschten Wirkung bei. Dieser beschreibt das direkt reflektierte Licht: Je höher der Glanz, desto mehr Licht wird direkt reflektiert. Die RAL-Farbtöne der heroal hwr-Pulverbeschichtung können in verschiedenen Glanzgraden realisiert werden, von stumpfmatt über matt, glänzend und seidenglänzend bis hin zu Metallic- und Sprenkeleffekten.

Darüber hinaus kann die Haptik der Oberflächen auch mit Feinstruktur veredelt werden. Dadurch erweitern sich die Gestaltungsmöglichkeiten um ein Vielfaches – und ein und derselbe Farbton lässt sich durch Glanzgrad und Oberflächenstruktur ganz individuell interpretieren.

Oberflächen nach Wunsch:
Von glänzend über matt
bis Feinstruktur ist alles
möglich.



Umfassende Auswahl. Grenzenlose Gestaltungsfreiheit.

Ob Gebäudefassade oder Interieur: Eine harmonisch abgestimmte Farbwahl kann zu einer deutlichen Aufwertung der Architektur beitragen. Dafür bietet heroal ein umfangreiches Spektrum an Farbtönen, dank vielfältiger innovativer Beschichtungstechnologien in langlebiger, hochwetterresistenter Qualität.

RAL-, DB-Farben und Co.

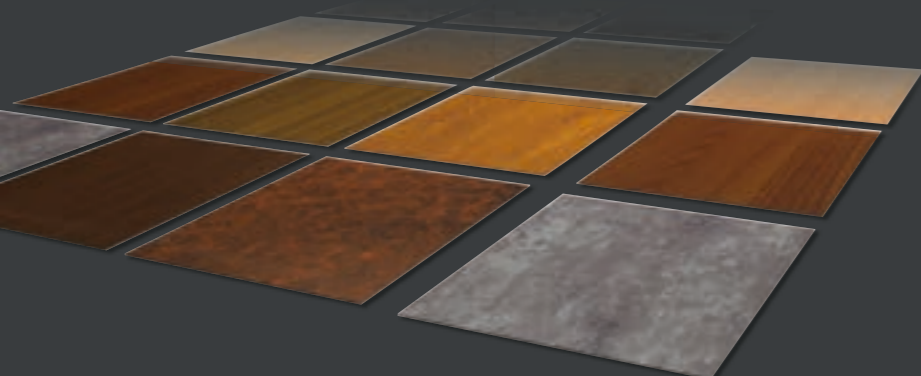
heroal Produkte gibt es in über 500 Farben der RAL- und DB-Farbpalette und in vielen weiteren Farbtönen. Eine beeindruckende Auswahl, die Ihnen zahllose Möglichkeiten der individuellen Farbgestaltung eröffnet.

heroal Surface Design (SD)

Mit dieser innovativen Beschichtungstechnologie lassen sich hochwertige Holz-, Rost- und Betonoptiken realisieren. Eine Veredelung für ein Mehr an Gestaltungsfreiheit, die sich gleichzeitig als besonders widerstandsfähig erweist.

Les Couleurs® Le Corbusier

Die exklusive Partnerschaft von heroal und Les Couleurs® Le Corbusier ermöglicht Ihnen den Zugriff auf ein ebenso exklusives Farbsystem: Die 63 naturnahen Töne sind so gewählt, dass sie in jeglicher Kombination miteinander harmonieren.



Les Couleurs®
Le Corbusier



Nachhaltigkeit, Sicherheit und Design perfekt vereint.

Fenstersysteme

Ob im Objektbereich oder im privaten Wohnbau: Fenstersysteme von heroal erfüllen selbst höchste Ansprüche an Design und Qualität. Alle Fenster sind geprüft und zertifiziert, erreichen beste Dämmwerte bis hin zur Passivhauszertifizierung und gewährleisten Einbruchschutz bis zur Widerstandsklasse RC3. Dank des Werkstoffs Aluminium sind heroal Fenstersysteme besonders langlebig und wartungsarm.

Türsysteme

Einladend zu willkommenen Gästen, sicher vor ungebetenen: heroal Türsysteme sind ebenso formschön wie funktional, stabil und einbruchhemmend. Gemacht für die unterschiedlichsten Einsatzzwecke – Objektüren, Haustüren und Brandschutztüren, inklusive der passenden Türschwellen und Beschläge – erzielen heroal Türsysteme Spitzenwerte in puncto Energieeffizienz, Dichtigkeit und Schallschutz.

Schiebetürsysteme

Große Glasflächen, pure Materialien: Helle, offene Räume mit einer freundlichen Wohlfühlmosphäre prägen das Bild moderner Architektur – für diese Anforderung sind die hochwertigen Schiebe- und Hebeschiebetüren von heroal konstruiert. Durch ihre spezielle Flügelprofilgeometrie bieten die Schiebetüren beste Wärmedämmung, Sicherheit und Schallschutz.

Fassadensysteme

Höchste Qualität und beste Dämmwerte – ohne gestalterische Kompromisse: Ob designorientiert, passivhaustauglich oder brandschutzzertifiziert, mit heroal Fassadensystemen lassen sich vielfältige Anforderungen erfüllen. Für ein stimmiges Gesamtbild lassen sich die Fassaden perfekt mit heroal Fenster-, Tür- und Hebe-Schiebetürsystemen sowie heroal Sonnenschutzsystemen kombinieren.

Überdachungen

Langlebig, wetterresistent und individuell: Mit dem heroal Aluminium-Profilssystem lassen sich Überdachungen für Terrasse, Carport, Vordach und Wintergarten realisieren. Dank des Materials Aluminium sind die Überdachungen besonders stabil und windlastbeständig, dank der Beschichtung korrosionsbeständig und farbtone stabil. Kombiniert mit Sonnenschutz oder Glasschiebewänden von heroal ergeben sich harmonische Komplettlösungen.

Stimmig kombinierbar

Die Fenster-, Tür-, Schiebe-, Fassaden- und Überdachungssysteme sind farblich perfekt auf die Rollladen-, Rolltor- und Sonnenschutzsysteme abstimmbare.

RAL-Farben

RAL 1000 Grünbeige	RAL 1001 Beige	RAL 1002 Sandgelb	RAL 1003 Signalgelb	RAL 1004 Goldgelb	RAL 1005 Honiggelb
RAL 1006 Maisgelb	RAL 1007 Narzissengelb	RAL 1011 Braunbeige	RAL 1012 Zitronengelb	RAL 1013 Perlweiß	RAL 1014 Elfenbein
RAL 1015 Hellelfenbein	RAL 1016 Schwefelgelb	RAL 1017 Safrangelb	RAL 1018 Zinkgelb	RAL 1019 Graubeige	RAL 1020 Olivgelb
RAL 1021 Rapsgelb	RAL 1023 Verkehrsgelb	RAL 1024 Ockergelb	RAL 1027 Currygelb	RAL 1028 Melonengelb	RAL 1032 Ginstergelb
RAL 1033 Dahliengelb	RAL 1034 Pastellgelb	RAL 1035 Perlbeige matt	RAL 1036 Perlgold matt	RAL 1037 Sonnengelb	RAL 2000 Gelborange
RAL 2001 Rotorange	RAL 2002 Blutorange	RAL 2003 Pastellorange	RAL 2004 Reinorange	RAL 2008 Hellrotorange	RAL 2009 Verkehrsorange
RAL 2010 Signalorange	RAL 2011 Tieforange	RAL 2012 Lachsorange	RAL 2013 Perlorange	RAL 3000 Feuerrot	RAL 3001 Signalrot
RAL 3002 Karminrot	RAL 3003 Rubinrot	RAL 3004 Purpurrot	RAL 3005 Weinrot	RAL 3007 Schwarzrot	RAL 3009 Oxidrot
RAL 3011 Braunrot	RAL 3012 Beigerot	RAL 3013 Tomatenrot	RAL 3014 Altrosa	RAL 3015 Hellrosa	RAL 3016 Korallenrot
RAL 3017 Rose	RAL 3018 Erdbeerrot	RAL 3020 Verkehrsrot	RAL 3022 Lachsrot	RAL 3027 Himbeerrot	RAL 3028 Reinrot
RAL 3031 Orientrot	RAL 3032 Perlrubinrot	RAL 3033 Pertrosa	RAL 4001 Rotlila	RAL 4002 Rotviolett	RAL 4003 Erikaviolett
RAL 4004 Bordeauxviolett	RAL 4005 Blaulila	RAL 4006 Verkehrspurpur	RAL 4007 Purpurviolett	RAL 4008 Signalviolett	RAL 4009 Pastellviolett

Fenster · Türen · Schiebetüren · Fassaden · Überdachungen

RAL-Farben

RAL 4010 Telemagenta	RAL 4012 Perlbrombeer	RAL 5000 Violettblau	RAL 5001 Grünblau	RAL 5002 Ultramarinblau	RAL 5003 Saphirblau
RAL 5004 Schwarzblau	RAL 5005 Signalblau	RAL 5007 Brilliantblau	RAL 5008 Graublau	RAL 5009 Azurblau	RAL 5010 Enzianblau
RAL 5011 Stahlblau	RAL 5012 Lichtblau	RAL 5013 Kobaltblau	RAL 5014 Taubenblau	RAL 5015 Himmelblau	RAL 5017 Verkehrsblau
RAL 5018 Türkisblau	RAL 5019 Capriblau	RAL 5020 Ozeanblau	RAL 5021 Wasserblau	RAL 5022 Nachtblau	RAL 5023 Fernblau
RAL 5024 Pastellblau	RAL 5025 Perlenzian	RAL 5026 Perlnachtblau	RAL 6000 Patinagrün	RAL 6001 Smaragdgrün	RAL 6002 Laubgrün
RAL 6003 Olivgrün	RAL 6004 Blaugrün	RAL 6005 Moosgrün	RAL 6006 Grauliv	RAL 6007 Flaschengrün	RAL 6008 Braungrün
RAL 6009 Tannengrün	RAL 6010 Grasgrün	RAL 6011 Resedagrün	RAL 6012 Schwarzgrün	RAL 6013 Schilfgrün	RAL 6014 Gelboliv
RAL 6015 Schwarzoliv	RAL 6016 Türkisgrün	RAL 6017 Mairgrün	RAL 6018 Gelbgrün	RAL 6019 Weissgrün	RAL 6020 Chromoxidgrün
RAL 6021 Blassgrün	RAL 6022 Braunoliv	RAL 6024 Verkehrsgrün	RAL 6025 Farngrün	RAL 6026 Opalgrün	RAL 6027 Lichtgrün
RAL 6028 Kieferngrün	RAL 6029 Minzgrün	RAL 6032 Signalgrün	RAL 6033 Minttürkis	RAL 6034 Pastelltürkis	RAL 6035 Perlgrün
RAL 6036 Perlopalgrün	RAL 6037 Reingrün	RAL 7000 Fehgrau	RAL 7001 Silbergrau	RAL 7002 Olivgrau	RAL 7003 Moosgrau
RAL 7004 Signalgrau	RAL 7005 Mausgrau	RAL 7006 Beigegrü	RAL 7008 Khakigrü	RAL 7009 Grüngrau	RAL 7010 Zeltgrü

Fenster · Türen · Schiebetüren · Fassaden · Überdachungen

Die Abbildungen der Farben können minimale Abweichungen zu den originalen Produkten aufweisen.

RAL-Farben

RAL 7011 Eisengrau	RAL 7012 Basaltgrau	RAL 7013 Braungrau	RAL 7015 Schiefergrau	RAL 7016 Anthrazitgrau	RAL 7021 Schwarzgrau
RAL 7022 Umbragrau	RAL 7023 Betongrau	RAL 7024 Graphitgrau	RAL 7026 Granitgrau	RAL 7030 Steingrau	RAL 7031 Blaugrau
RAL 7032 Kieselgrau	RAL 7033 Zementgrau	RAL 7034 Gelbgrau	RAL 7035 Lichtgrau	RAL 7036 Platingrau	RAL 7037 Staubgrau
RAL 7038 Achatgrau	RAL 7039 Quarzgrau	RAL 7040 Fenstergrau	RAL 7042 Verkehrsgrau A	RAL 7043 Verkehrsgrau B	RAL 7044 Seidengrau
RAL 7045 Telegrau 1	RAL 7046 Telegrau 2	RAL 7047 Telegrau 4	RAL 7048 Perlmausgrau	RAL 8000 Grünbraun	RAL 8001 Ockerbraun
RAL 8002 Signalbraun	RAL 8003 Lehm Braun	RAL 8004 Kupferbraun	RAL 8007 Rehbraun	RAL 8008 Olivbraun	RAL 8011 Nussbraun
RAL 8012 Rotbraun	RAL 8014 Sepiabraun	RAL 8015 Kastanienbraun	RAL 8016 Mahagonibraun	RAL 8017 Schokoladenbraun	RAL 8019 Graubraun
RAL 8022 Schwarzbraun	RAL 8023 Orangebraun	RAL 8024 Beigebraun	RAL 8025 Blassbraun	RAL 8028 Terrabraun	RAL 8029 Perlkupfer
RAL 9001 Cremeweiss	RAL 9002 Grauweiss	RAL 9003 Signalweiss	RAL 9004 Signalschwarz	RAL 9005 Tiefschwarz	RAL 9006 Weißaluminium
RAL 9007 Graualuminium	RAL 9010 Reinweiss	RAL 9011 Graphitschwarz	RAL 9016 Verkehrsweiss	RAL 9017 Verkehrsschwarz	RAL 9018 Papyrusweiß
RAL 9022 Perlhellgrau	RAL 9023 Perldunkelgrau				

Fenster · Türen · Schiebetüren · Fassaden · Überdachungen

Fenster · Türen · Schiebetüren · Fassaden · Überdachungen

Les Couleurs® Le Corbusier in hwr-Qualität – Außen- und Innenfarben

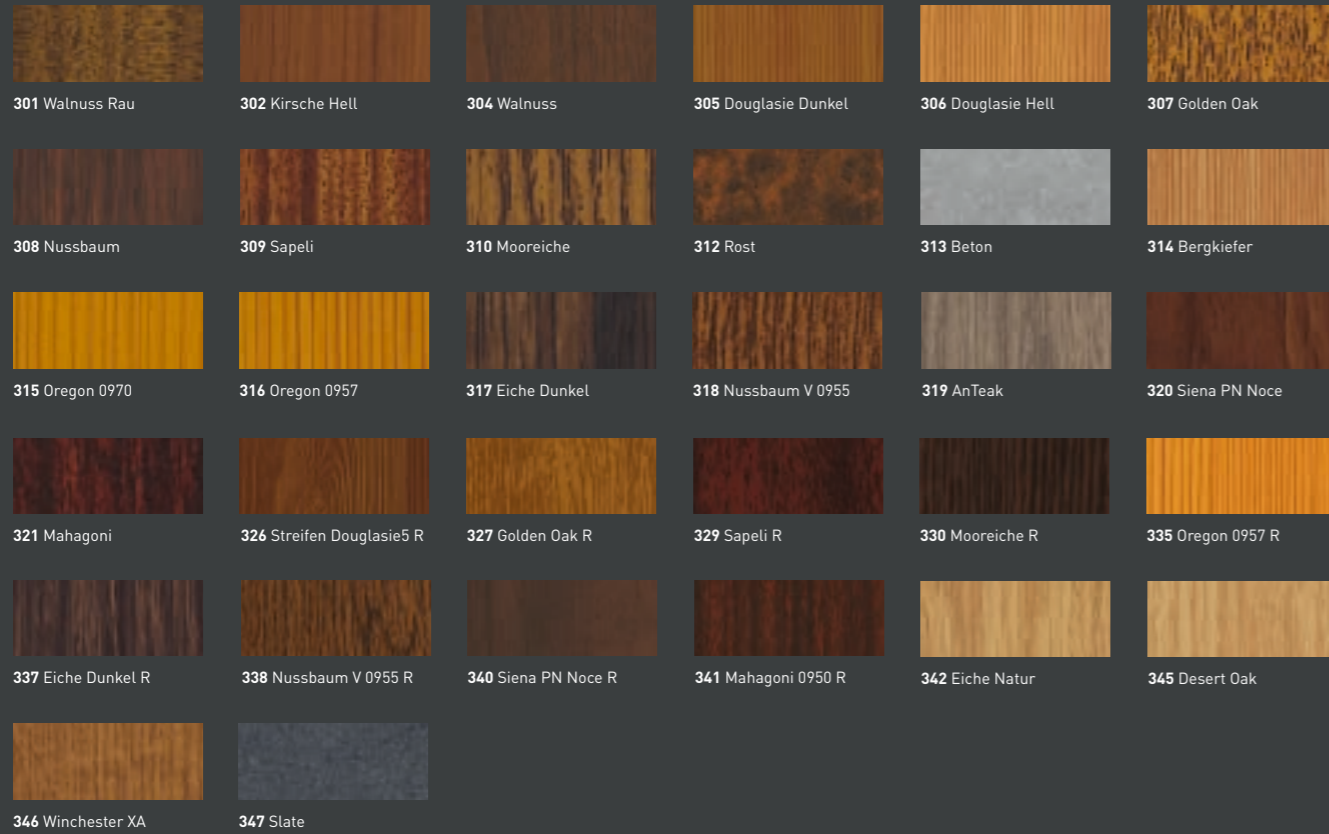
32001 blanc	32010 gris foncé 31	32011 gris 31	32012 gris moyen	32013 gris clair 31	32023 outremer pâle
32024 outremer gris	32031 céruleen vif	32032 céruleen moyen	32033 céruleen clair	32034 céruleen pâle	32041 vert anglais clair
32042 vert anglais pâle	32052 vert clair	32053 vert jaune clair	32060 ocre	32082 orange pâle	32091 rose pâle
32102 rose clair	32110 l'ocre rouge	32111 l'ocre rouge moyen	32112 l'ocre rouge clair	32120 terre sienne brûlée 31	32121 terre sienne brique
32122 terre sienne claire 31	32123 terre sienne pâle	32130 terre d'ombre brûlée 31	32131 ombre brûlée claire	32141 ombre naturelle moyenne	32142 ombre naturelle claire
4320B blanc ivoire	4320D terre sienne brûlée 59	4320E noir d'ivoire	4320F vert olive vif	4320H gris 59	4320L ocre jaune clair
4320M le rubis	4320N bleu céruleen 59	4320P terre sienne claire 59	4320U gris foncé 59	4320R ombre naturelle 59	

Les Couleurs® Le Corbusier – Innenfarben

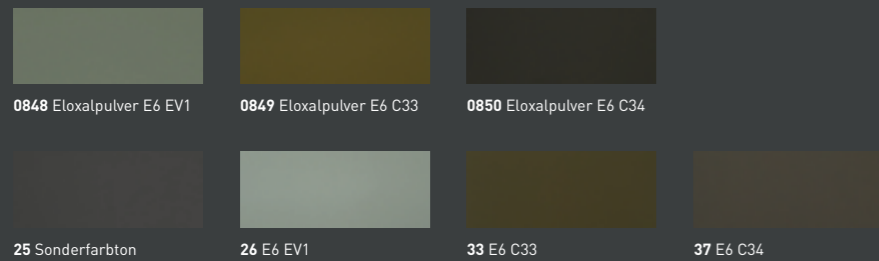
32020 bleu outremer 31	32021 outremer moyen	32022 outremer clair	32030 bleu céruleen 31	32040 vert anglais	32050 vert foncé
32051 vert 31	32080 orange	32081 orange clair	32090 rouge vermillon 31	32100 rouge carmin	32101 rouge rubia
32140 ombre naturelle 31	4320A rouge vermillon 59	4320C rose vif	4320G vert 59	4320K bleu outremer 59	43200 gris clair 59
4320S orange vif	4320T bleu outremer foncé	4320W le jaune vif			

Die Abbildungen der Farben können minimale Abweichungen zu den originalen Produkten aufweisen.

heroal Surface Design (SD)



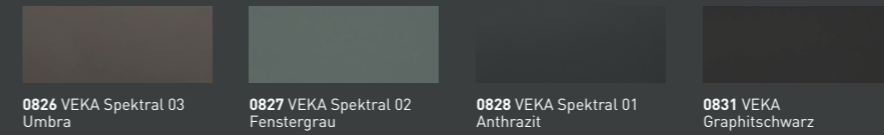
Eloxalfarben



DB-Farben



VEKA-Farben



Die Abbildungen der Farben können minimale Abweichungen zu den originalen Produkten aufweisen.

Schutz und Sicherheit, harmonisch in die Architektur integriert.

Rollladensysteme

Individuell, hochstabil, energieeffizient, einbruchhemmend: heroal Rollladensysteme aus Aluminium und Edelstahl bieten Schutz vor Sonne, Wind und Wetter sowie vor unerwünschten Blicken – und tragen in geschlossenem Zustand maßgeblich zu einer positiven Energiebilanz bei. Die Rollladenstäbe werden mit dem witterungsbeständigen und langlebigen heroal 2-Schicht-Dicklack beschichtet. Rollgeformte Rollladenstäbe werden auf einem Rollformer mit speziellen Rollensätzen in die gewünschte Form gebracht.

Rolltorsysteme

Wirtschaftliche, sichere und ästhetische Lösungen für Privatbauten, Gewerbe und Industrie: Die CE-zertifizierten Rolltorsysteme von heroal erzielen beste Ergebnisse bei Öffnungs- und Schließgeschwindigkeit, Lebensdauer, Schutz vor Hagel und Sturm und Schallschutz. Auch bei den Rolltorstäben gewährleistet die Beschichtung mit dem heroal 2-Schicht-Dicklack eine hohe Witterungsbeständigkeit und lange Lebensdauer. Wie unsere Rollladenstäbe werden auch Rolltorstäbe auf einem Rollformer mit speziellen Rollensätzen in die gewünschte Form gebracht. Stranggepresste Rolltorstäbe für Rolltore und Rollgitter werden mittels spezieller Strangpressmaschinen hergestellt und bieten so eine besondere Stabilität.

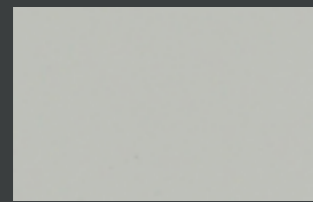
Ein stimmiges Ganzes

Unterschiedliche Einbauvarianten, zahlreiche Blendkastendesigns sowie spezielle Lüftungs- und Sichtprofile sorgen für eine harmonische und funktionale Integration in die Architektur. Weitere Rollladen- und Rolltorkomponenten wie Führungsschienen, Blendkästen und Endleisten werden in aufeinander abgestimmten RAL-Farbtönen beschichtet.

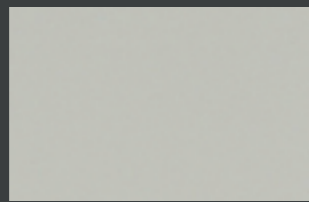
Die Rollladen-, Rolltor- und Sonnenschutzsysteme sind zudem farblich perfekt auf die Fenster-, Tür-, Schiebe-, Fassaden- und Überdachungssysteme abstimmbaar.



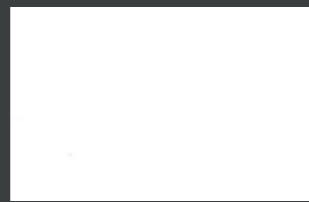
Rollläden – Standard-, Mini- und Sicherheitsstäbe



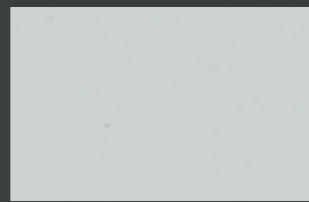
02 Kö-Grau 122



04 Kö-Grau



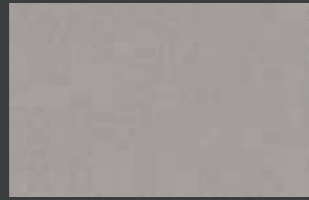
07 Kö-Weiß 666



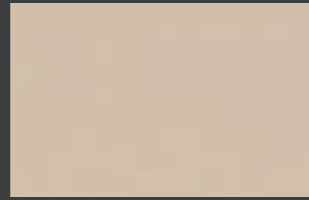
08 Kö-Mondgrau 118



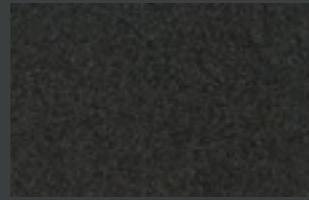
09 Stahlblau



10 Graualu



11 Kö-Beige 328



14 Schwarz 210



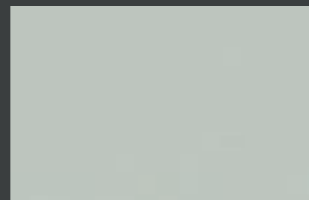
15 Hellgrau



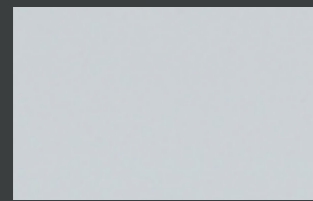
16 Weiß



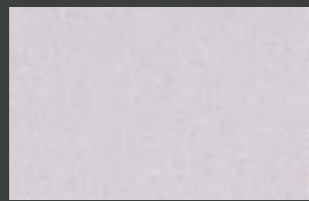
17 Verkehrsweiß



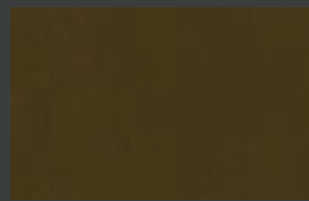
18 Grau



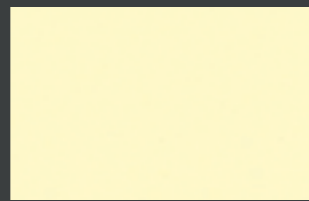
18.60 Achatgrau



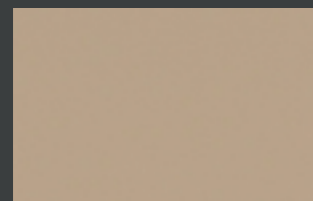
20 Naturell



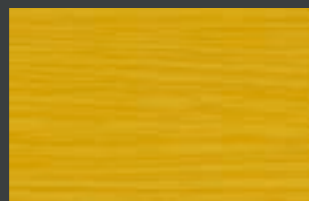
22 Braun



23 Creme



24 Beige



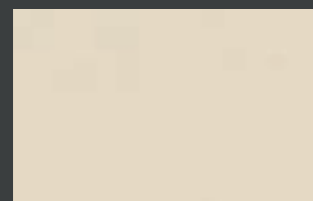
30 Eiche



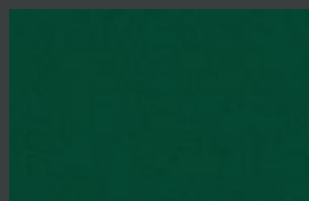
31 Teak



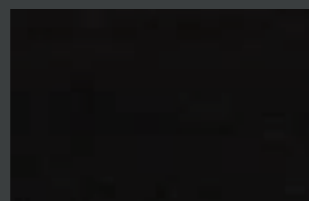
31.20 Nussbaum



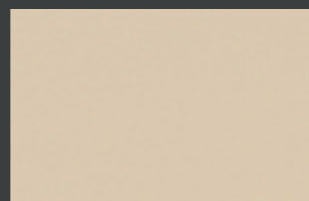
32 Hellbeige



43 Moosgrün



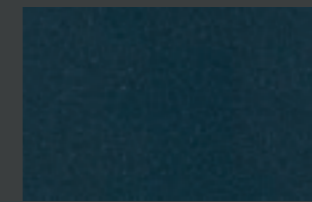
44 Schwarz



45 Kö-Beige



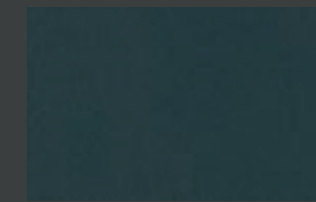
47 Purpurrot



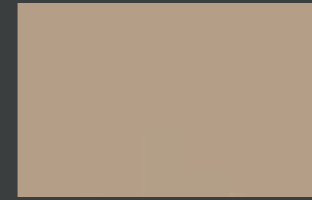
48.30 Raffaelloblau



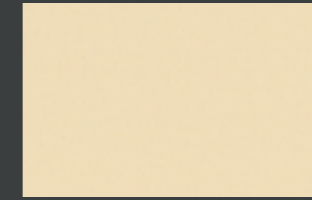
49 Tannengrün



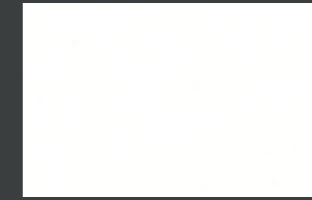
53 Anthrazit



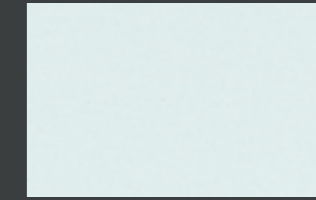
54 VSR 110



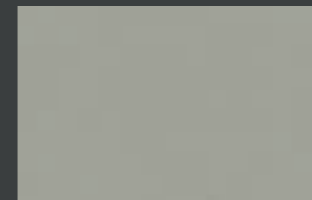
55 VSR 240



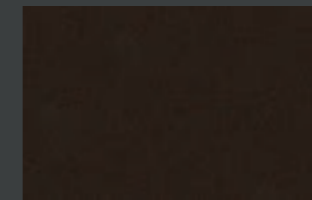
56 VSR 901



57 VSR 904



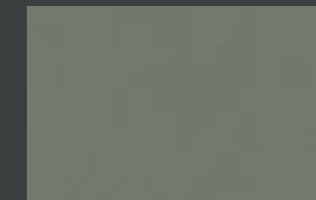
59 Steingrau



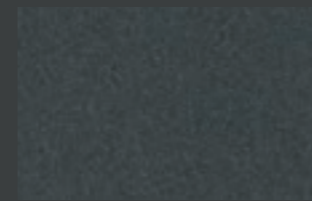
60 Jamaicabraun



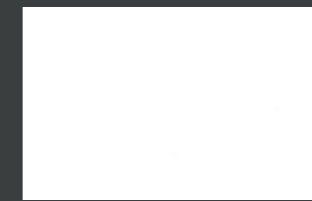
63 Lichtgrau



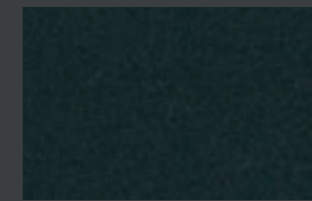
66 Quarzgrau



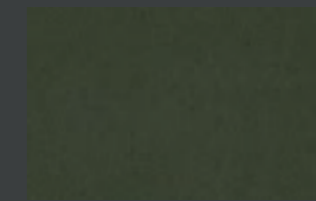
70 DB 703



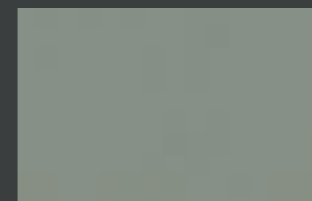
71 Cremeweiß



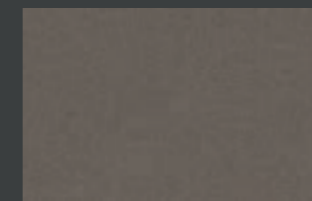
72 Schwarzgrau



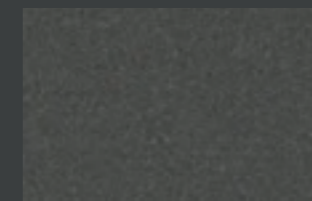
73 Umbragrau



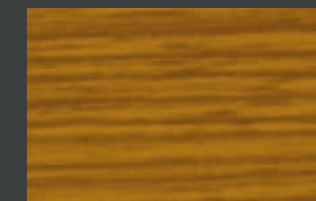
74 Betongrau



75 Grau 290



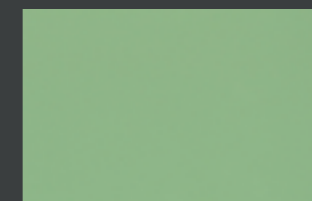
82 Schwarz 100



84 Golden oak



86 Reinweiß



89 Blassgrün

Rollläden

Rollläden

Nicht alle Standard-, Mini und Sicherheitsrollladenstäbe sind in allen Farben verfügbar.
Die Verfügbarkeit pro Stab können Sie im Bestell- und Fertigungskatalog 87100 einsehen.

Die Abbildungen der Farben können minimale Abweichungen zu den originalen Produkten aufweisen.

Rolltore – heroyal RD 75 / RD 75 TL



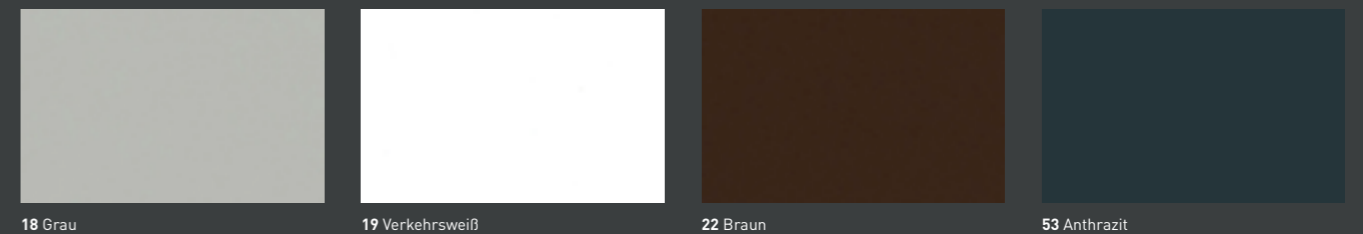
Rolltore

Rolltore – heroyal RS 55 SL / RD 55



Rolltore

Rolltore – heroyal RD 75 E / RG 90 / Sicht- und Gitterprofil / Lüftungsprofil RD 75



Die stranggepressten Rolltorstäbe heroyal RD 75 E, die Führungsschienen, Blendkästen und Endleisten können zudem mit allen Farben aus der heroyal RAL-Farbpalette sowie den heroyal SD Oberflächendesigns beschichtet werden.

Die Abbildungen der Farben können minimale Abweichungen zu den originalen Produkten aufweisen.

Die Sonne bleibt draußen. Die Aussicht bleibt schön.



Große Fensterflächen sorgen für lichtdurchflutete Innenräume und großartige Ausblicke. Mit heroyal Sonnenschutzsystemen vermeiden Sie – auch an sehr sonnigen Tagen – direkte Sonneneinstrahlung, ohne auf natürliches Tageslicht verzichten zu müssen. Um den steigenden Anforderungen von Architekten und Bauherren gerecht zu werden, hat heroyal Lösungen entwickelt, die unterschiedliche Schwerpunkte setzen.



Als Zip-Screen-System aus textilem Sonnenschutz überzeugt heroyal VS Z mit höchster Windstabilität. Für geringere Windlastanforderungen bieten heroyal VS C mit Seilführung und heroyal VS dezente Blend- und Hitzeschutzlösungen. Bei Mietwohnungen oder denkmalgeschützten Gebäuden eignet sich das Klemmrollo heroyal VS Z EM, das ohne Bohrungen oder Verschraubungen am Fenster montiert wird. Die Horizontal- und Vertikalmarkisen heroyal HS und heroyal VS ZOR in Kombination sorgen für einen optimalen Sonnenschutz Ihrer Terrassenüberdachung.

Die Gewebeatart aller Systeme richtet sich nach dem jeweiligen Einsatzzweck: So bieten z. B. Gewebe mit nahezu klarer Durchsicht sowohl Blendschutz vor der Sonne, erhalten aber auch das natürliche Tageslicht im Raum. Im Schlafzimmer dagegen sorgt Block-Out-Gewebe für 100 % Vollverschattung. Die Farben der Aluminiumbauteile (Blenden, Führungsschienen, Endleisten) entsprechen den Farben der heroyal Produkte aus dem Bereich Fenster-, Tür- und Fassadensysteme.

Sonnenschutz



Sonnenschutz

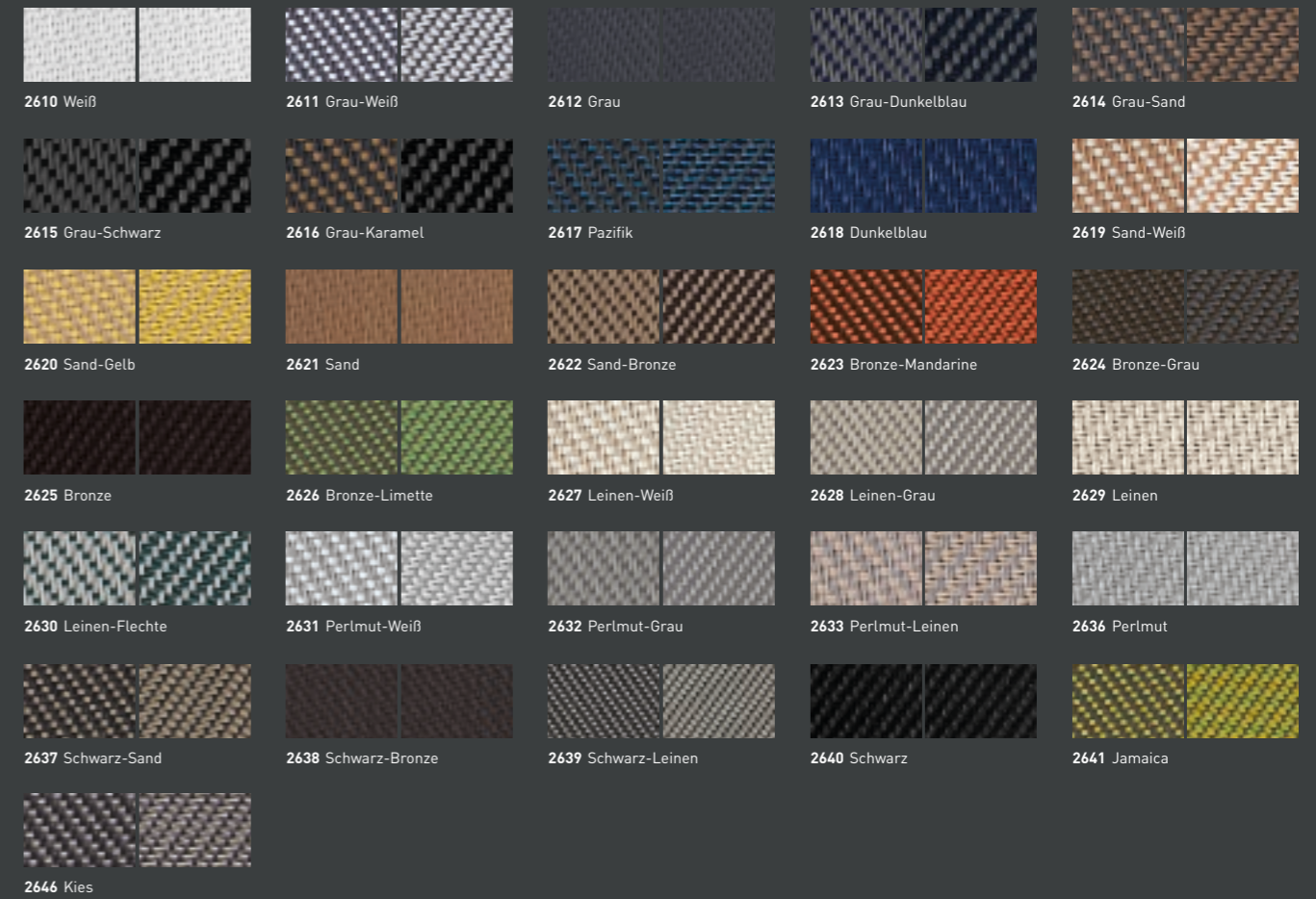
Sergé 600 OF: 5% / **Satiné 5500** OF: 4%



Sergé 1% OF: 1%



Sergé 3% OF: 3%



Sergé 10% OF: 10%



Sonnenschutz

Sonnenschutz

Der Öffnungsfaktor [OF] gibt die prozentuale Durchsicht durch das Gewebe an – bei nahezu klarer Durchsicht liegt der Faktor bei 14%, bei Vollverdunkelung bei 0%.

Textilmuster zeigen immer Vorder- und Rückseite
Die Abbildungen der Textilien können minimale Abweichungen zu den originalen Produkten aufweisen.

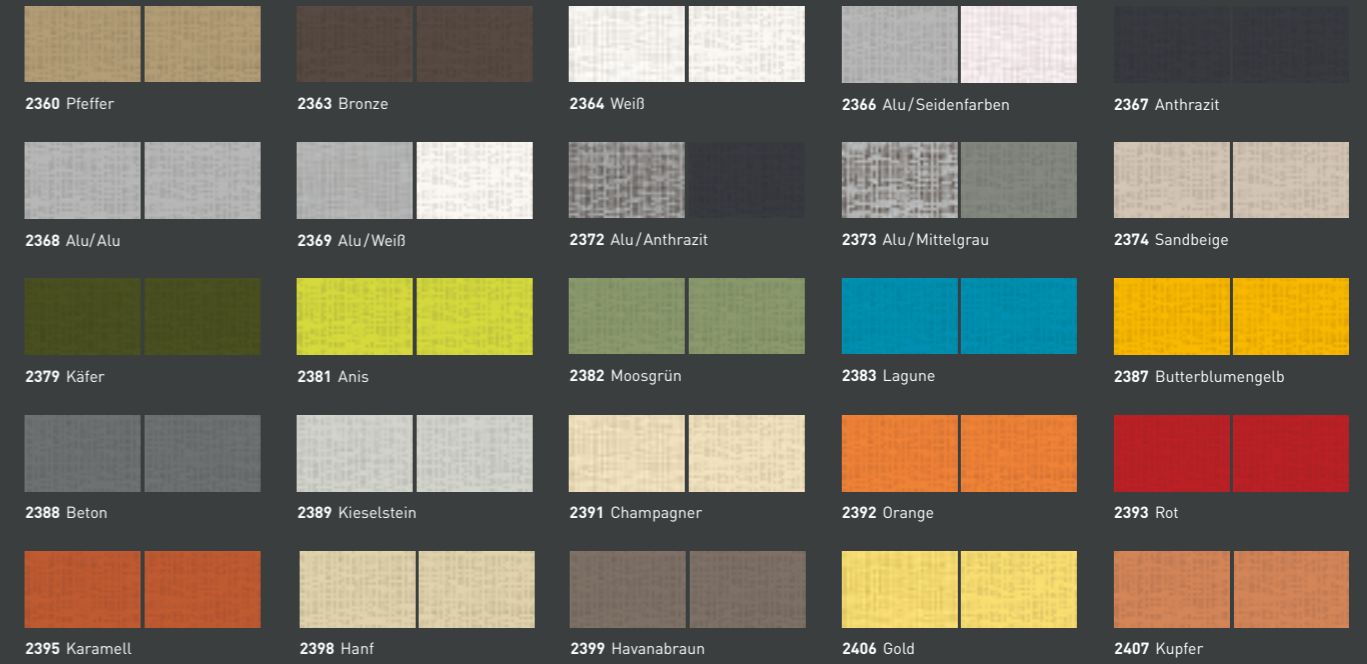
Sergé 600 B0 Lunar OF: 0%



Sergé 600 B0 Solar OF: 3%



Soltis Perform 92 OF: 4%



Sonnenschutz

Soltis Horizon 86 OF: 14%

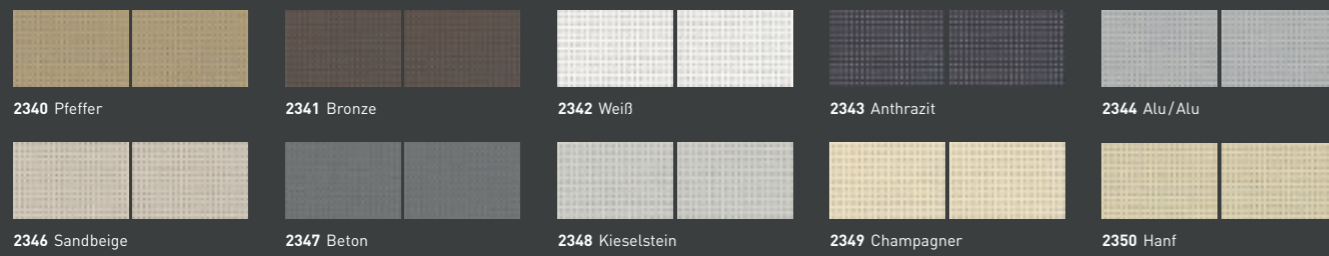


Soltis Opaque B92/B702 OF: 0%

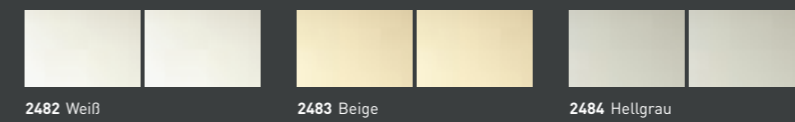


Sonnenschutz

Soltis Harmony 88 OF: 8%



Flexilight 6002 Opaque OF: 0%



Der Öffnungsfaktor [OF] gibt die prozentuale Durchsicht durch das Gewebe an – bei nahezu klarer Durchsicht liegt der Faktor bei 14%, bei Vollverdunkelung bei 0%.

Textilmuster zeigen immer Vorder- und Rückseite
Die Abbildungen der Textilien können minimale Abweichungen zu den originalen Produkten aufweisen.

Orchestra OF: 0%



Textilmuster zeigen immer Vorder- und Rückseite
Die Abbildungen der Textilien können minimale Abweichungen zu den originalen Produkten aufweisen.

Sergé und Satiné

bestehen aus gewebten und beschichteten Glasfasern – dank dem Glasfaserkern und der PVC-Beschichtung sind die Tücher besonders geschmeidig und sorgen für eine angenehme Atmosphäre. Je nach gewähltem Textil schaffen die unterschiedlichen Transparenzgrade nahezu klare Durchsicht bis hin zu kompletter Abdunkelung.

Flexilight 6002 Opaque

ist besonders beständig gegen UV-Strahlen und weist eine schmutzabweisende Textur auf – dies garantiert auch nach Jahren der Nutzung eine ansprechende Optik. Das PVC-Gewebe ist phthalatfrei, besonders leicht zu verarbeiten und äußerst flexibel.

Soltis

ist besonders formbeständig. Das Textil wird unter großer Spannung in beide Richtungen gezogen und mit flüssigem PVC fixiert. Durch hohe Tuchspannung ist das Gewebe besonders für die Beschattung großer Flächen und eine komplette Raumabdunkelung geeignet.

Orchestra

wird aus spindüsengefärbten Acrylfasern gewebt und bietet optimierte Leistungseigenschaften im Bezug auf Farbstabilität, Widerstandsfähigkeit und Sonnenschutz. Die exklusive „Cleangard“-Beschichtung macht diese Textilien besonders wasser- und schmutzabweisend.

Der Öffnungsfaktor [OF] gibt die prozentuale Durchsicht durch das Gewebe an – bei nahezu klarer Durchsicht liegt der Faktor bei 14%, bei Vollverdunkelung bei 0%.



Qualität ist, wenn farbig lange farbig bleibt.

In unseren eigenen Beschichtungsanlagen erhalten die heroyal Aluminiumsysteme Oberflächen, die strengsten internationalen Qualitätsstandards entsprechen. Sie sorgen für hohe Farbtonstabilität, Schutz gegen UV-Strahlung, Glanzhaltung und besonders witterungsbeständige Oberflächen.

Mit der heroyal hwr-Pulverbeschichtung in verschiedenen Glanz- und Verlaufsgarden werden Oberflächen auf höchstem Niveau beschichtet und veredelt. Bei rollgeformten Profilen kommt der heroyal 2-Schicht-Dicklack zum Einsatz. Eloxal-Beschichtungen generieren einen natürlich-metallischen Look. Und mit der innovativen heroyal Surface Design (SD) Beschichtungstechnologie erhalten Oberflächen attraktive Holz-, Rost- oder Betonoptiken.

Die hohe Qualität der heroyal Beschichtungen bestätigen zahlreiche Zertifizierungen, wie das Qualicoat-Gütesiegel und die Auszeichnung zum offiziellen GSB-Premium-Beschichter.



Beschichtungstechnologien

Beschichtungstechnologien

Scannen und
Film ansehen



Über 500 verschiedene Pulver-varianten ab Lager gewährleisten eine schnelle Verfügbarkeit.

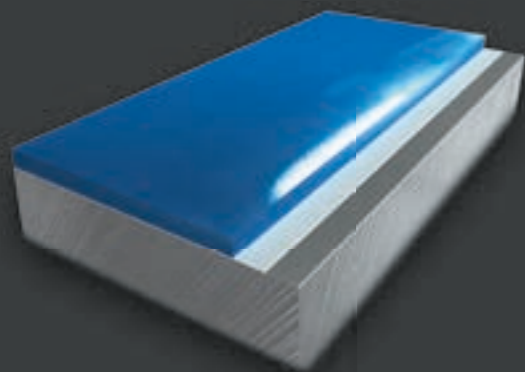
Schicht für Schicht Qualität: Die heroal Beschichtungsverfahren.



Beschichtungstechnologien

heroal hwr-Pulverbeschichtung

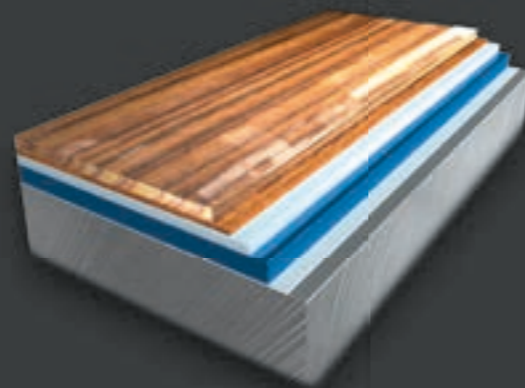
Farbe, die lange Zeit gut aussieht: Die hochwertige heroal hwr-Pulverbeschichtung liefert beste Werte in Farbstabilität, Glanzhaltung, Wetterbeständigkeit und UV-Schutz. Das Beschichtungspulver wird elektrostatisch auf die vorbehandelten Aluminiumprofile appliziert. Bei dem Beschichtungsprozess werden selbstverständlich auch alle ökologischen Anforderungen erfüllt.



- Beschichtungsaufbau:**
1. Aluminium-Grundmaterial
 2. chromfreie Passivierung
 3. heroal hwr-Pulverbeschichtung

heroal Surface Design (SD)

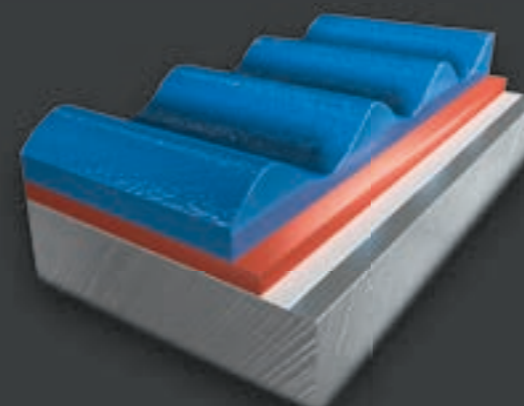
Individualität in höchster Qualität: Mit der Oberflächenveredlung heroal Surface Design lassen sich edle Holz-, Beton- und Rostoptiken realisieren. Dabei wird die Designstruktur per Transferfolie im Vakuumverfahren bei 200°C auf die pulverbeschichteten Profile gebrannt. Die Folie wird nach dem Prozess wieder abgezogen. Die Designs gehen also eine feste Verbindung mit der heroal hwr-Pulverbeschichtung ein, wodurch eine erstklassige Oberflächenqualität erreicht wird.



- Beschichtungsaufbau:**
1. Aluminium-Grundmaterial
 2. chromfreie Passivierung
 3. heroal hwr-Pulverbeschichtung
 4. Transferfolie mit Sublimationstinte

heroal 2-Schicht-Dicklack

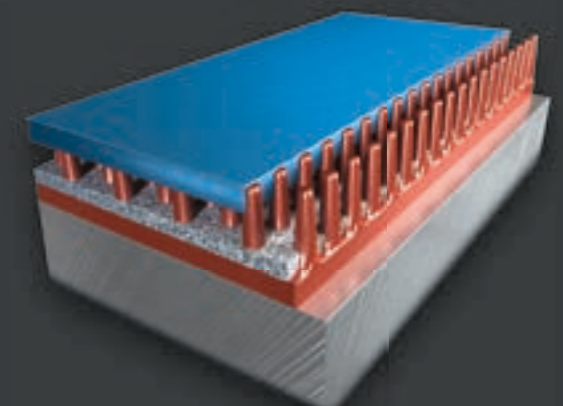
Bestens gerüstet gegen Wind und Wetter: Die Beschichtung mit heroal 2-Schicht-Dicklack verleiht rollgeformten Aluminiumbauteilen eine besondere Farb- und Wetterbeständigkeit. Der Dicklack wird im Walzverfahren aufgetragen und bei 240°C eingebrannt, danach wird Klarlack aufgetragen und das Aluminium rollgeformt. Qualität, die den Dicklack auch für den anspruchsvollen Einsatz auf Schiffen zertifiziert.



- Beschichtungsaufbau:**
1. Aluminium-Grundmaterial
 2. Vorbehandlung
 3. Grundlack
 4. Schutzlack

heroal Eloxalbeschichtung

Edler Metallic-Look: Eloxalfarben verleihen stranggepressten Profilen eine lebendige, metallisch reflektierende Oberfläche. Beim Eloxalverfahren wird die oberste Aluminiumschicht – unter dem Einfluss von Gleichstrom in einem Elektrolyten – in eine definierte Schicht Aluminiumoxid umgewandelt. Für eine bessere Reproduzierbarkeit und Wetterbeständigkeit können Eloxalfarben auch mit der heroal hwr-Pulverbeschichtung realisiert werden.



- Beschichtungsaufbau:**
1. Aluminium-Grundmaterial
 2. Sperrschicht
 3. Eloxalporne
 4. Metalloxyde
 5. Verdichtung

Beschichtungstechnologien


Wir tun alles, damit Ihrer Kreativität keine Grenzen gesetzt sind.

Architektur kann so viel mehr sein als gerade Linien und rechte Winkel. Sie haben Ideen, die Sie gern mit einem kompetenten Partner verwirklichen möchten? Die heroal Verarbeitungsservices sind aus gutem Grund branchenführend. Mit unseren hochmodernen Anlagen können wir auch die komplexesten Profilbiege-Arbeiten ausführen: Rund-, Stich-, und Korbbögen oder kreisrunde Elemente sowie passgenaue, reproduzierbare Abkantungen und Bauanschlüsse. Und das alles in dem hohen Standard, den man von heroal gewohnt ist. Gute Ideen, perfekt realisiert: Mit den heroal Verarbeitungsservices sind Ihrer Kreativität keine Grenzen gesetzt.

heroal Services



Die heroal Verarbeitungsservices:
Profilbiegen, Abkanten, Rund-, Stich-,
Korbbögen oder kreisrunde Elemente.
Passgenaue, reproduzierbare
Abkantungen und Bauanschlüsse.



Rollläden | Sonnenschutz | Rolltore | Fenster | Türen | Schiebetüren | Fassaden | Überdachungen

heroal – Johann Henkenjohann GmbH & Co. KG
Österwieher Straße 80 | 33415 Verl (Germany)
Tel +49 5246 507-0 | Fax +49 5246 507-222
www.heroal.de